

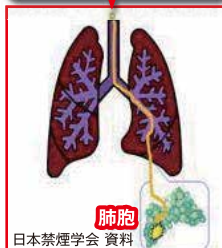
あなたの吸っている
タバコの煙
には高濃度の
PM_{2.5}が!!



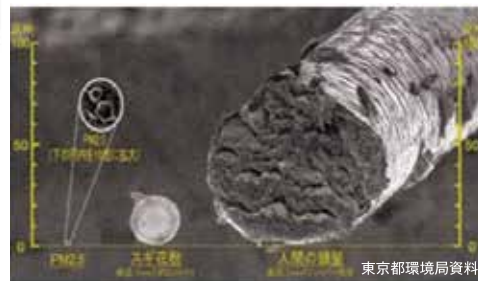
微小粒子状物質 PM2.5 とは?

- ◆大気中に漂う粒径 $2.5\mu\text{m}$ ($1\mu\text{m}=0.001\text{mm}$)以下の小さな粒子のこと。
- ◆PM2.5は粒径が非常に小さいため(髪の毛の太さの1/30程度)、肺の奥深くまで入りやすく、肺がん、呼吸器系への影響に加え、循環器系への影響が懸念されている。
- ◆物が燃えることによって発生。工場などで化石燃料を使うとPM2.5が出る。
- ◆タバコの煙にも大量に含まれている。

微粒子は肺胞まで入り込み、
炎症・動脈硬化・
ガン・気管支炎をひきおこす



人髪、スギ花粉とPM2.5の大きさ比較



受動喫煙も深刻な PM2.5問題 です!!

■日本での環境基準

1年平均値
 $15\mu\text{g}/\text{m}^3$ 以下

かつ

1日平均値
 $35\mu\text{g}/\text{m}^3$ 以下

(環境省)

■WHOの環境基準

1日平均値
 $25\mu\text{g}/\text{m}^3$ 以下

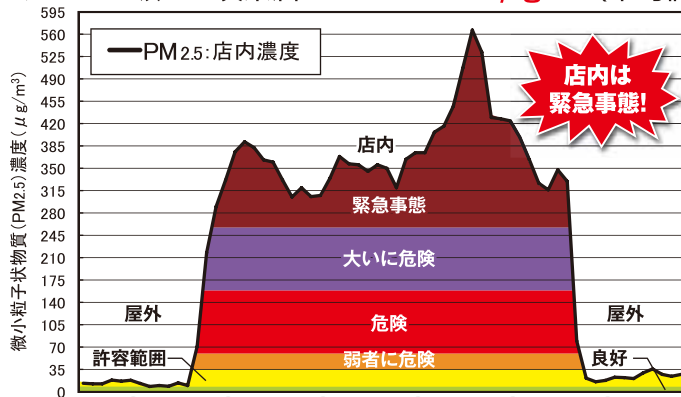
(WHO Air Quality Guide Lines)

■アメリカ環境保護庁

EPAによる空気の質分類

空気の質レベル	PM2.5 ($\mu\text{g}/\text{m}^3$)
緊急事態 Hazardous	250.5-
大いに危険 Very Unhealthy	150.5-250.4
危険 Unhealthy	55.5-150.4
弱者に危険 Unhealthy for sensitives	35.5- 55.4
許容範囲 Moderate	12.1- 35.4
良好 Good	0-12.0

■タバコの吸える喫茶店のPM2.5は $371\mu\text{g}/\text{m}^3$ (平均値)



全席喫煙可能な喫茶店のPM2.5濃度

大和 浩産業医学レビュー 2010;23(2):59-82(一部改変)